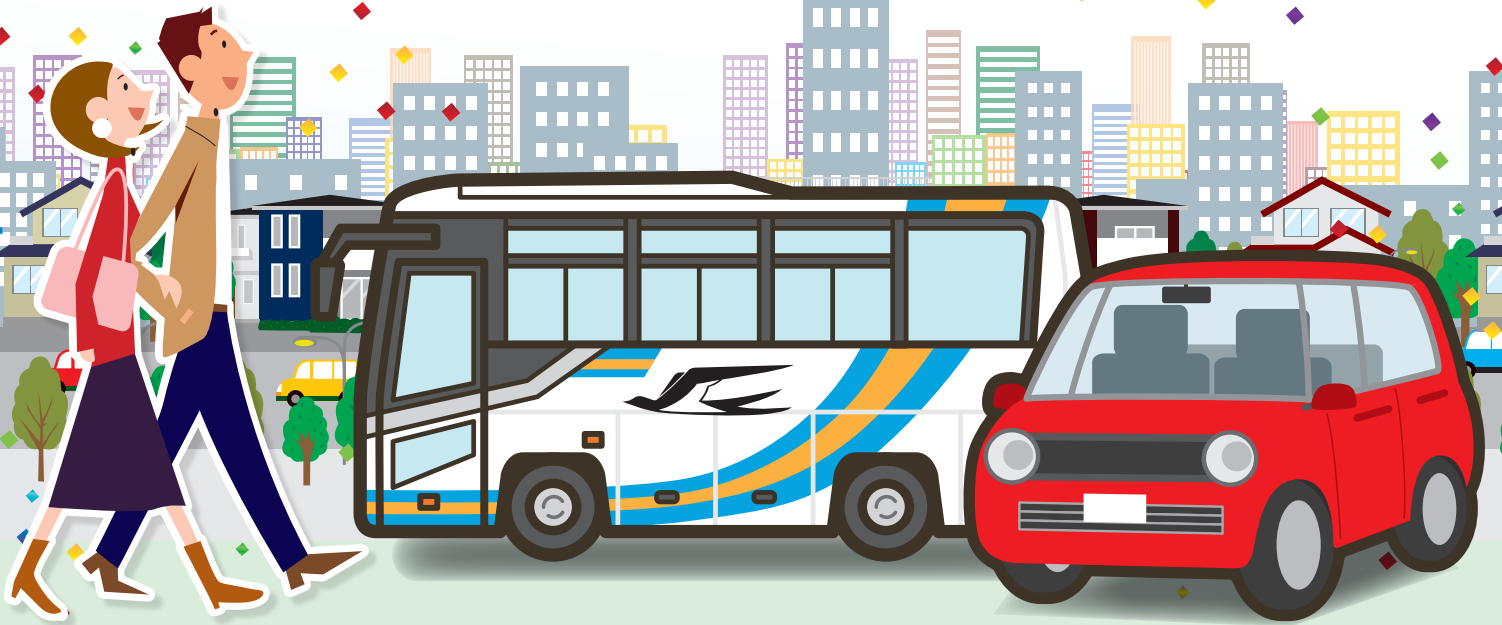


マイカー&高速バスで、京阪神・四国内へらくらくアクセス!

「高知中央インター」 高速バスのりば

無料駐車場(事前予約制)約**200**台完備!



高知中央インター駐車場
は、高速路線バス専用の
事前予約制駐車場です。

ご利用の際は、下記のお問い合わせ
先にお電話いただき、駐車場をご予約
ください。

ご予約・お問い合わせ

ジェイアール四国バス(株) 予約センター

 **088-866-2489**

(予約受付時間/9:00~18:00)

※満車となる場合もございます。あらかじめご了承ください。
※高速バスの送り迎え、お見送りのお客様の一時駐車にもご利用いただけます。
※駐車場内での事故、盗難等につきましては一切の責任を負いかねます。
※当駐車場へ無断で駐車された場合は、警察への通報を行います。

京阪神・松山方面 高速バス時刻表および運賃表

高知 ⇄ 神戸・大阪・京都

【昼行】高知エクスプレス号 【夜行】京阪神ドリーム高知号

2021年4月1日改定

時刻表

	J四		西J	J四	J四	西J	西J	J四	J四	西J	西J	西J	J四	西J	
	停留所	運行会社	須崎	高岡高校	いのインター	高知大学北口	高知旭町三丁目	高知BT	はりまや橋	高知中央インター	三好BS	土成BS	道の駅いたの	高知BT	JRなんば
須崎	-	-	-	6:25	-	-	9:28	-	-	-	15:58	-	21:20	-	-
高岡高校	-	-	-	6:49	-	-	9:52	-	-	-	16:22	-	21:44	-	-
いのインター	-	-	-	7:02	-	-	10:04	-	-	-	16:34	-	21:57	-	-
高知大学北口	-	-	-	7:06	-	-	10:08	-	-	-	16:38	-	22:01	-	-
高知旭町三丁目	-	-	-	7:09	-	-	10:11	-	-	-	16:41	-	22:04	-	-
高知BT	5:40	6:30	7:30	7:40	8:50	9:30	10:40	12:40	13:50	15:40	17:10	18:10	22:30	23:10	-
はりまや橋	5:45	6:35	7:35	7:45	8:55	9:35	10:45	12:45	13:55	15:45	17:15	18:15	22:35	23:15	-
高知中央インター	6:01	6:51	7:51	8:01	9:11	9:51	11:01	13:01	14:11	16:01	17:31	18:31	22:51	23:31	-
三好BS	↓	↓	9:17	↓	↓	↓	↓	↓	↓	↓	↓	↓	↓	↓	↓
土成BS	↓	↓	9:41	↓	↓	↓	↓	↓	↓	↓	↓	↓	↓	↓	↓
道の駅いたの	↓	↓	9:58	↓	↓	↓	↓	↓	↓	↓	↓	↓	↓	↓	↓
高知BT	9:38	10:21	↓	11:43	12:41	13:26	14:36	16:40	17:41	19:36	21:16	22:06	↓	↓	↓
JRなんば	10:05	10:48	↓	12:10	13:08	13:53	15:03	17:07	18:08	20:03	21:43	22:33	5:00	5:30	-
JR大阪	10:55	11:38	↓	13:00	13:58	14:43	15:53	↓	18:58	20:53	22:33	23:23	5:50	6:20	-
ユニバーサルスタジオジャパン	11:15	11:58	↓	13:20	14:18	15:03	16:13	↓	19:18	21:13	22:53	23:43	6:10	6:40	-
京都駅中央口	-	-	13:03	-	-	-	-	-	18:27	-	-	-	7:20	-	-

	西J	西J	西J	J四	J四	西J	J四	J四	西J	J四	西J	J四	J四	西J
	停留所	運行会社	京都駅中央口	JRなんば	JR大阪	ユニバーサルスタジオジャパン	三宮BT	高知BT	道の駅いたの	土成BS	高知BT	JRなんば	JR大阪	ユニバーサルスタジオジャパン
京都駅中央口	-	-	-	-	9:50	-	-	-	-	-	-	-	18:10	-
JRなんば	6:30	7:50	8:50	9:50	↓	11:10	13:10	14:40	16:10	17:20	18:05	↓	22:00	22:40
JR大阪	6:45	8:05	9:05	10:05	↓	11:25	13:25	14:55	16:25	17:35	18:20	↓	22:15	22:55
ユニバーサルスタジオジャパン	↓	↓	↓	↓	↓	↓	↓	↓	↓	↓	↓	↓	22:40	↓
三宮BT	7:34	8:54	9:54	10:54	11:10	12:14	14:14	15:44	17:14	18:24	19:10	↓	23:22	23:44
高知BT	↓	↓	↓	↓	↓	↓	↓	↓	↓	↓	↓	↓	↓	↓
道の駅いたの	↓	↓	↓	↓	↓	↓	↓	↓	↓	↓	↓	↓	20:48	↓
土成BS	↓	↓	↓	↓	↓	↓	↓	↓	↓	↓	↓	↓	21:06	↓
高知BT	↓	↓	↓	↓	↓	↓	↓	↓	↓	↓	↓	↓	21:23	↓
JRなんば	11:36	12:56	13:56	14:52	15:22	16:18	18:13	19:43	21:16	22:22	23:12	23:07	5:12	5:49
JR大阪	11:46	13:06	14:06	15:02	15:32	16:28	18:23	19:53	21:26	22:32	23:22	23:17	5:22	5:59
ユニバーサルスタジオジャパン	11:56	13:21	14:16	15:12	15:42	16:38	18:33	20:03	21:36	22:42	23:32	23:27	5:32	6:19
三宮BT	↓	↓	↓	↓	↓	↓	↓	↓	↓	↓	↓	↓	↓	↓
高知BT	↓	↓	↓	↓	↓	↓	↓	↓	↓	↓	↓	↓	↓	↓
道の駅いたの	↓	↓	↓	↓	↓	↓	↓	↓	↓	↓	↓	↓	↓	↓
土成BS	↓	↓	↓	↓	↓	↓	↓	↓	↓	↓	↓	↓	↓	↓
高知BT	↓	↓	↓	↓	↓	↓	↓	↓	↓	↓	↓	↓	↓	↓
JRなんば	-	13:33	-	-	-	-	18:50	20:20	-	-	-	-	-	6:31
JR大阪	-	13:36	-	-	-	-	18:53	20:23	-	-	-	-	-	6:34
ユニバーサルスタジオジャパン	-	13:40	-	-	-	-	18:57	20:27	-	-	-	-	-	6:38
三宮BT	-	13:52	-	-	-	-	19:10	20:40	-	-	-	-	-	6:50
高知BT	-	14:16	-	-	-	-	19:36	21:06	-	-	-	-	-	7:14

運賃表

	片道	須崎		高岡高校		いのインター 高知大学北口 高知旭町三丁目		はりまや橋 高知				高知中央インター			
		大人	学割	大人	学割	大人	学割	大人		学割		大人		学割	
		3列シート	4列シート	3列シート	4列シート	3列シート	4列シート	3列シート	4列シート	3列シート	4列シート	3列シート	4列シート	3列シート	4列シート
高知BT	片道	6,150円	4,920円	5,750円	4,600円	5,550円	4,440円	5,450円	4,950円	4,360円	3,960円	5,350円	4,850円	4,280円	3,880円
	往復	11,100円	-	10,400円	-	10,100円	-	9,900円	-	-	-	9,700円	-	-	-
	回数券	22,200円	-	20,800円	-	20,200円	-	19,800円	-	-	-	19,400円	-	-	-
三宮BT	片道	6,500円	5,200円	6,100円	4,880円	5,850円	4,680円	5,750円	5,250円	4,600円	4,200円	5,650円	5,150円	4,520円	4,120円
	往復	11,800円	-	11,100円	-	10,600円	-	10,400円	9,800円	-	-	10,200円	9,800円	-	-
	回数券	23,600円	-	22,200円	-	21,200円	-	20,800円	-	-	-	20,400円	-	-	-
JRなんば JR大阪 ユニバーサルスタジオジャパン	片道	7,050円	5,640円	6,600円	5,280円	6,350円	5,080円	6,300円	5,800円	5,040円	4,640円	6,200円	5,700円	4,960円	4,560円
	往復	12,800円	-	12,000円	-	11,500円	-	11,400円	9,800円	-	-	11,200円	9,800円	-	-
	回数券	25,600円	-	24,000円	-	23,000円	-	22,800円	-	-	-	22,400円	-	-	-
京都駅中央口	片道	8,050円	6,440円	7,350円	5,880円	6,950円	5,560円	6,800円	6,300円	5,440円	5,040円	6,700円	6,200円	5,360円	4,960円
	往復	14,600円	-	13,300円	-	12,600円	-	12,300円	10,100円	-	-	12,100円	10,100円	-	-
	回数券	29,200円	-	26,600円	-	25,200円	-	24,600円	-	-	-	24,200円	-	-	-

※ご予約・発売は1ヶ月と1日前から承ります。(ただし除外日あり) ※往復乗車券の有効期間は10日間です。
 ※4列シートの往復運賃は、往路・復路とも「2階建車両」の1階席をご利用いただいた場合に限り承ります。 ※普通回数券の有効期間は6ヶ月です。(4枚綴り)
 ※往復運賃の設定がない区間は片道運賃のみとなります。 ※こども片道運賃は大人片道運賃の半額です。(5円の端数は切り上げます)

高知 ⇄ 松山

なんごくエクスプレス号

時刻表

	J四	J四	J四	J四	J四
	停留所	運行会社	高知	松山	松山
高知	9:00	10:20	13:20	16:30	18:20
はりまや橋	9:05	10:25	13:25	16:35	18:25
高知中央インター	9:21	10:41	13:41	16:51	18:44
三島川之江インター	10:18	11:38	14:38	17:48	19:41
川内インター	11:09	12:29	15:29	18:39	20:32
松山インター	11:19	12:39	15:39	18:49	20:42
天山橋	11:24	12:44	15:44	18:54	20:47
大街道	11:37	12:57	15:57	19:10	21:00
松山市駅	11:44	13:04	16:04	19:17	21:07
大手町	11:50	13:10	16:10	19:23	21:13
JR松山	11:51	13:11	16:11	19:24	21:14
JR四国バス松山支店	12:03	13:23	16:23	19:36	21:26

	J四	J四	J四	J四	J四
	停留所	運行会社	高知	松山	松山
JR四国バス松山支店	8:46	10:06	13:06	15:56	18:16
JR松山	9:00	10:20	13:20	16:10	18:30
大手町	9:01	10:21	13:21	16:11	18:31
松山市駅	9:07	10:27	13:27	16:17	18:37
大街道	9:14	10:34	13:34	16:24	18:44
天山橋	9:27	10:47	13:47	16:40	19:00
松山インター	9:32	10:52	13:52	16:45	19:05
川内インター	9:42	11:02	14:02	16:55	19:15
三島川之江インター	10:31	11:51	14:51	17:44	20:04
高知中央インター	11:28	12:48	15:48	18:41	21:01
高知BT	11:38	12:58	15:58	18:51	21:11
はりまや橋	11:48	13:08	16:08	19:01	21:21

運賃表

	片道	高知中央インター		高知駅・はりまや橋	
		大人	学割	大人	学割
JR四国バス松山支店	3,600円	2,880円	3,700円	2,960円	
松山駅・大手町	6,500円	-	6,700円	-	
松山市駅・大街道	-	-	-	-	
天山橋・松山インター	-	-	-	-	
川内インター	片道	3,300円	2,640円	3,400円	2,720円
	往復	5,940円	-	6,120円	-
三島川之江インター	片道	1,700円	1,360円	1,800円	1,440円
	往復	3,060円	-	3,240円	-

※ご予約・発売は1ヶ月と1日前から承ります。(ただし除外日あり) ※往復乗車券の有効期間は10日間です。
 ※普通回数券の有効期間は6ヶ月です。(4枚綴り) ※こども片道運賃は大人片道運賃の半額です。(5円の端数は切り上げます)

お電話でのご予約・お問合せは ※ご予約は、1ヶ月と1日前の午前10時から

ジェイアール四国バス電話予約センター

高知 TEL.088-866-2489

【営業時間】 8:00~19:00(年中無休)

※予約後はコンビニまたはバス窓口でご購入いただけます。



新型コロナウイルス感染拡大防止のため、以下の対策を行っております。ご理解とご協力をよろしくお願い申し上げます。

- マスクの着用...バスご乗車時はマスクを持参・着用いただき、なるべく車内での会話は控えさせていただきます。
- 手指消毒の実施...バス乗車時に備え付けの消毒液で手指の消毒を行ってください。
- ゴミの持ち帰り...バス車内で出たゴミは衛生面にご配慮いただいた上でお持ち帰りください。
- 車内換気...バス車内は換気扇の運転、外気の導入で常に換気を行っています。

※発熱や強いだるさ(倦怠感)や息苦しさ(呼吸困難)などの症状があるお客様は、ご利用をお控えいただきますようお願いいたします。

